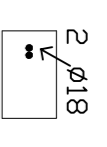
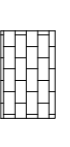

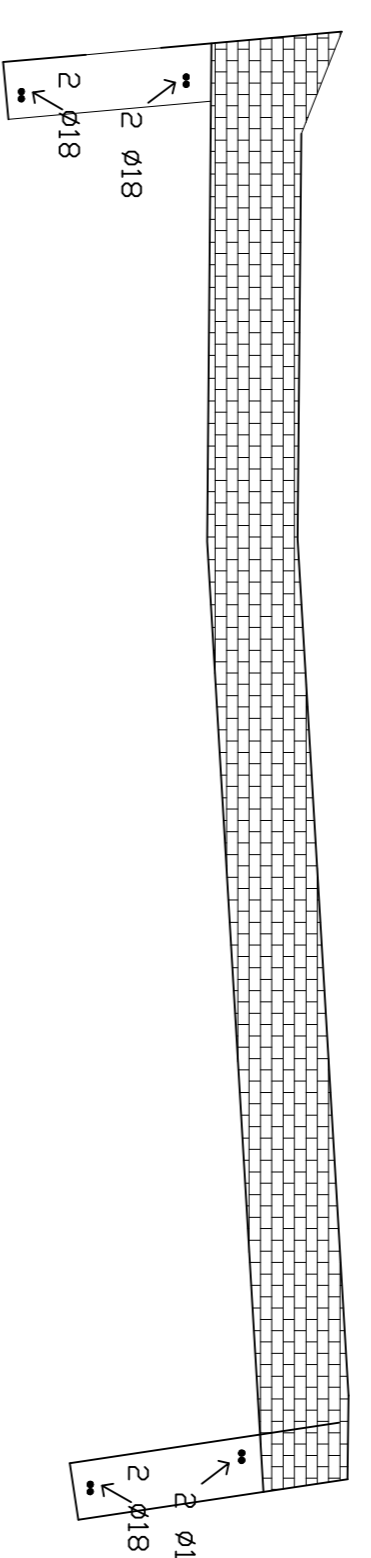


PROGETTO

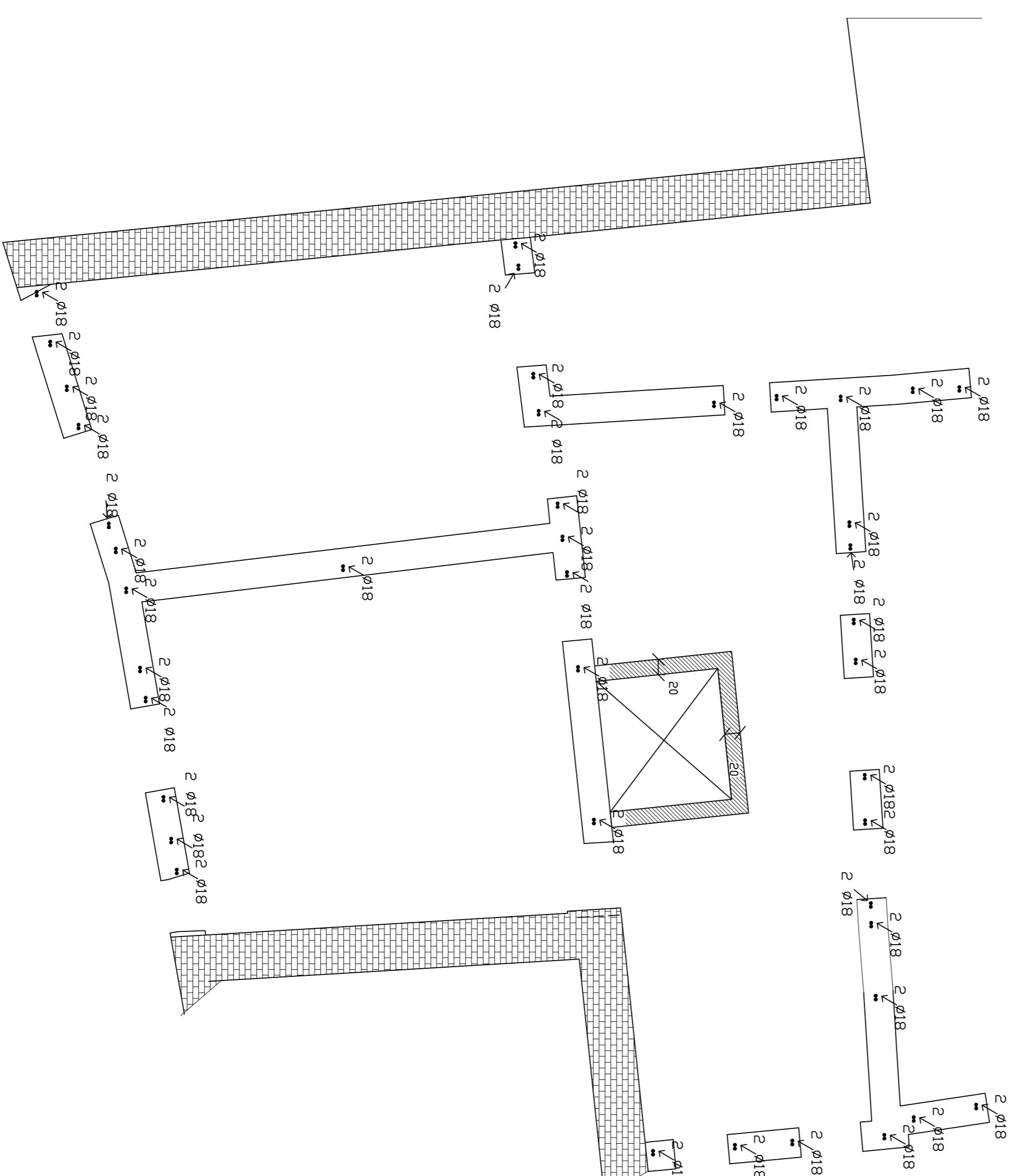
Murature piano secondo

-  Nuova muratura armata in blocchi semplici di laterizio e malta M1
-  Paredi di confine preesistenti
-  Muratura in forati laterizi x vano ascensore



Corte confinante

Corte



Via Chiappara al Carmine

ISTITUTO AUTONOMO PER LE CASE POPOLARI
DELLA PROVINCIA DI PALERMO
COMUNE DI PALERMO

PROGETTO STRUTTURALE ESECUTIVO
per la realizzazione di n.5 alloggi di Edilizia Residenziale Pubblica in via
Chiappara nel quartiere dell'Albergheria

TAVOLA S.5

Murature di piano secondo

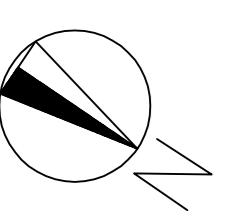
Scala 1:50
Calcestruzzo C 25/30
Acciaio tondi B 450C
Acciaio profilati S 235 zincati
Muratura armata in blocchi semplici laterizi fm=15 N/mm²
Legno abete nord classe S1

Il Progettista delle strutture

I Progettisti architettonici

Il Direttore dei Lavori

L'Impresa



Scala 1:50