

ISTITUTO AUTONOMO CASE POPOLARI DELLA PROVINCIA DI PALERMO

**Progetto esecutivo per i Lavori di Manutenzione
Straordinaria lotto 3011 Edificio B1-B2-B3-B4 - Via
Capo Piano Santa - Monreale (Pa) - 48 alloggi.**

11a

Planimetria generale

ALLEGATI

- 1 RELAZIONE TECNICA ILLUSTRATIVA
- 2 ANALISI DEI PREZZI
- 3 ELENCO DEI PREZZI UNITARI
- 4 COMPUTO METRICO ESTIMATIVO
- 5 CAPITOLATO SPECIALE D'APPALTO
- 6 SCHEMA DI CONTRATTO
- 7 INCIDENZA MANODOPERA
- 8 QTE/SM
- 9 CRONOPROGRAMMA
- 10 PIANO DI MANUTENZIONE DELL'OPERA
- 11a Planimetria generale
- 11b Prospetti, sezione e pianta copertura
- 11c Particolare costruttivo termo-isolamento a cappotto
- 11d Particolare costruttivo sezione copertura di progetto

PROGETTISTA

Arch. Salvatore Aguglia



RESPONSABILE UNICO DEL PROCEDIMENTO

arch. Antonino Calabrese

Palermo li

novembre 2022



area da assegnare per l'intervento
ex legge regionale 15/86

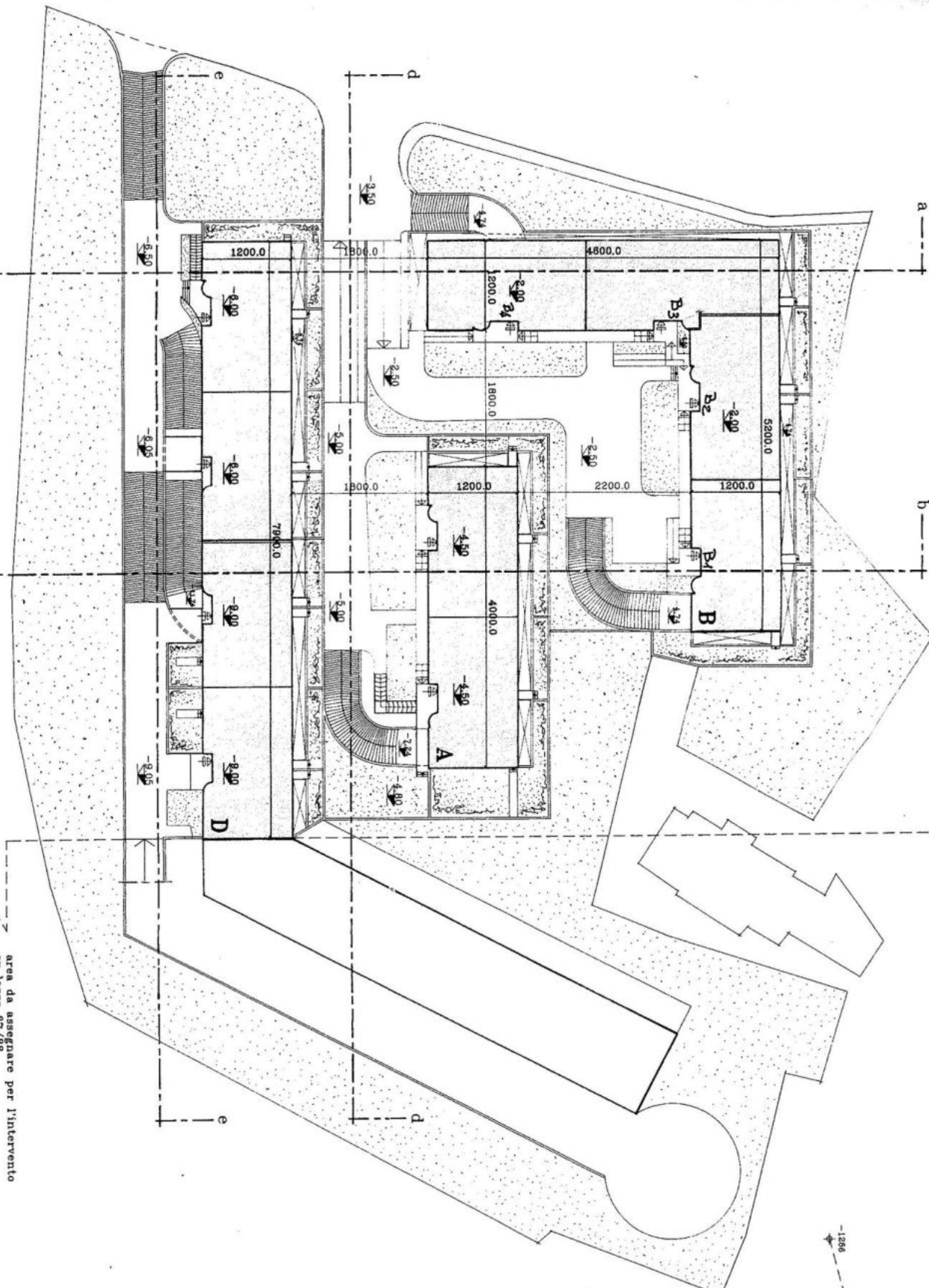
a

b

c

d

e



a

b

planimetria 1:500

area da assegnare per l'intervento
ex legge 07/86

c

d

e

-15.54

-12.66

